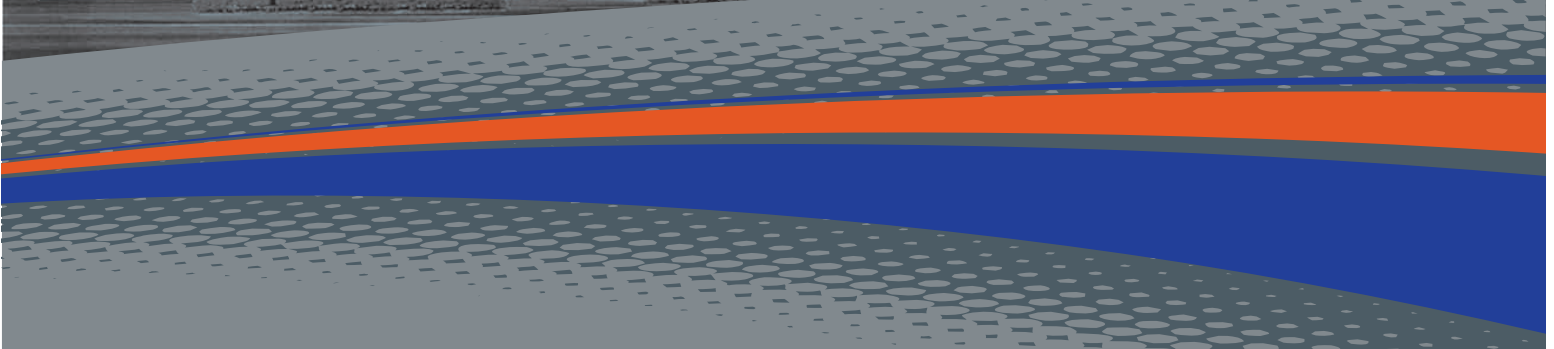




Ductobarra®

CONDUCTORES ELÉCTRICOS

Sistema prefabricado, normalizado y modular, que garantiza instalaciones eléctricas seguras, eficientes y económicas de forma inteligente.



Ductobarra® CONDUCTORES ELÉCTRICOS

- ✓ Por su doble aislamiento, elimina las posibilidades de incendios por corto-circuito.
- ✓ Ductobarra® le ofrece, adicional a las instalaciones tradicionales, una manera práctica de conectar plantas eléctricas, transferencia y carga, de forma rápida y económica.

ESPECIFICACIONES

TENSIÓN: 600V.Max. 3F+N+T (opcional 25%)

CONDUCTOR: Aluminio aleación 6101-T6. 60% IACS. Resistencia 14 micro-ohm/pulg2/pie.
Cobre Electro-Lítico tenaz. 97% IACS. Resistencia: 8 micro-ohm / pulg2 / pie.

AISLAMIENTO: Chaqueta de epoxi-poliéster. Rigidez dieléctrica: 25KV / mm. Resistividad: 2x15.

SOPORTES: Resisa de poliéster cargada con fibra de vidrio. Rigidez dieléctrica: 19,8KV / mm.
Resistencia a la tracción: 13x10Kg / cm2. Resistencia a la llama: Auto extinguido.

DUCTO: Lámina de acero pulido calibre MSG #16 (1,52 mm). Con acabado a base de pintura epoxi-poliéster en polvo aplicada electrostáticamente.

EMPALME: El área del empalme de las barras está plateadas de acuerdo a la norma UL-857. Las barras de cada fase se empalman individualmente, mediante un apernado adecuado, y luego son aisladas totalmente mediante el uso de mangas termocontráctiles aplicadas con calor (120 Co).



DERIVACIONES CADA METRO POR AMBOS LADOS DEL DUCTO

FABRICACIÓN NORMALIZADA

SECCIÓN DUCTO (mm)	BARRAS POR FASE	TAMAÑO DE LA BARRA	ALUMINIO		COBRE	
			VENTILADO	NO VENTILADO	VENTILADO	NO VENTILA
305 X 88	1	1/4" X 1"	250 Amp	250 Amp	250 Amp	250 Amp
305 X 100	1	1/4" X 1 1/2"	400	---	400	400
305 X 113	1	1/4" X 2"	500	400	600	600
305 X 138	1	1/4" X 3"	600	600	---	---
305 X 88	2	1/4" X 1"	---	---	800	---
305 X 100	2	1/4" X 1 1/2"	800	---	1.000	800
305 X 113	2	1/4" X 2"	1.000	800	1.350	1.000
305 X 126	2	1/4" X 2 1/2"	---	---	1.600	---
305 X 138	2	1/4" X 3"	1.350	1.000	2.000	1.200
305 X 197	4	1/4" X 1 1/2"	1.600	---	2.300	1.350
305 X 223	4	1/4" X 2"	2.000	1.200	2.500	1.600
305 X 247	4	1/4" X 2 1/2"	---	1.350	3.000	---
305 X 273	4	1/4" X 3"	2.500	1.600	---	2.000
305 X 197	8	1/4" X 1 1/2"	3.000	2.000	4.000	2.500
305 X 223	8	1/4" X 2"	4.000	2.500	5.000	3.000
305 X 247	8	1/4" X 2 1/2"	---	---	6.000	---
305 X 273	8	1/4" X 3"	5.000	3.000	6.500	4.000

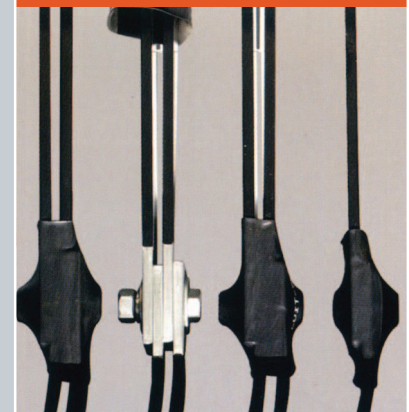
CAIDA DE TENSIÓN (100 m)			CAPACIDAD DE CC (KA SIM)			PESOS (Kg/m)		
A	AL	CU	A	AL	CU	A	AL	CU
250	5,30	---	250	15	14	250	14	---
500	6,60	5,90	500	25	24	500	16	29
800	6,50	5,80	800	37	36	800	17	31
1000	6,50	5,80	1000	45	44	1000	19	34
1350	6,30	5,70	1350	50	50	1350	22	40
1600	6,10	5,50	1600	74	72	1600	35	63
2000	6,10	5,50	2000	90	86	2000	38	68
2400	6,80	6,10	2400	100	110	2400	44	79
3000	5,70	5,80	3000	145	130	3000	70	126
4000	5,70	5,70	4000	180	180	4000	76	137

NORMAS DE FABRICACIÓN

- Norma COVENIN 3087
- UL-857
- NEMA BU-1
- ANSI D-37.20
- C.E.N. ART. 364

EMPALME

MAGAS TERMOCONTRACTILES CUBRE EL ÁREA APERNADA

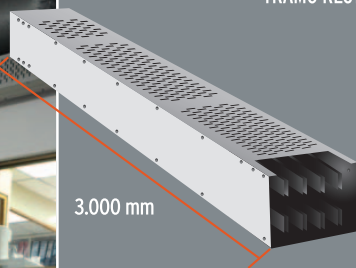


Las barras conductoras en **DUCTOBARRA®**, están totalmente aisladas en toda su longitud y puntos de empalme logrando un equipo altamente resistente al polvo y agua.

COMPONENTES



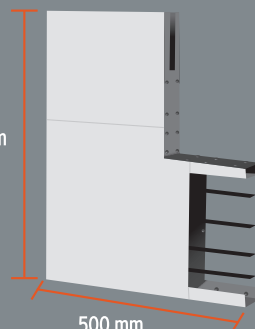
TRAMO RECTO



3.000 mm



CURVA HORIZONTAL

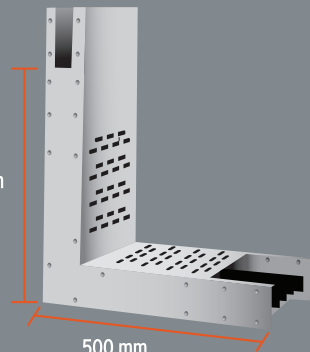


500 mm

500 mm



CURVA VERTICAL

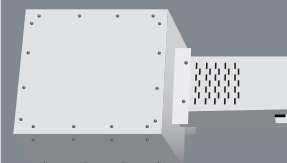


500 mm

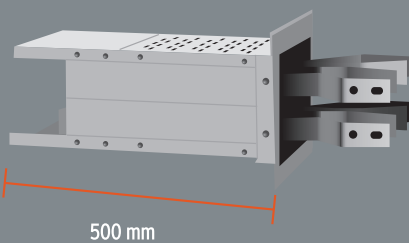
500 mm



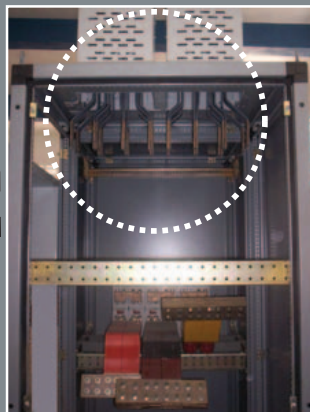
CAJA BARRA/CABLE



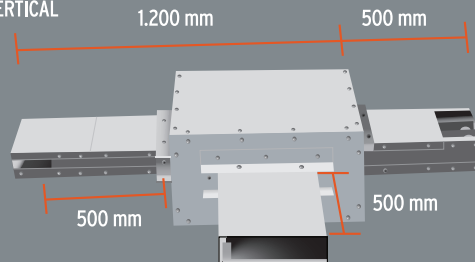
CONECTOR A TABLERO



500 mm



"TE" VERTICAL



1.200 mm

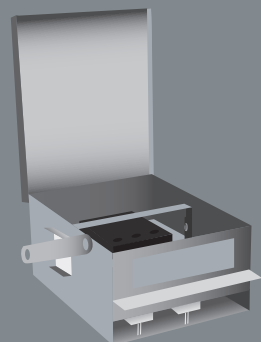
500 mm

500 mm

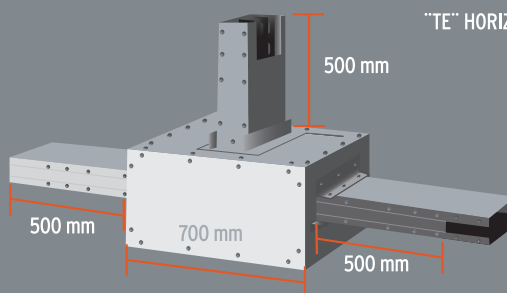
500 mm



CAJA DE DERIVACIÓN



"TE" HORIZONTAL



500 mm

500 mm

700 mm

500 mm



E-MAIL: correo@ductobarra.com / WEB: www.ductobarra.com
RIF. J-301877020